



SÄLLEBRÅTEN HYBRIDPARK – INFORMATIONSBLAD 3

Intäktsdelning till närboende

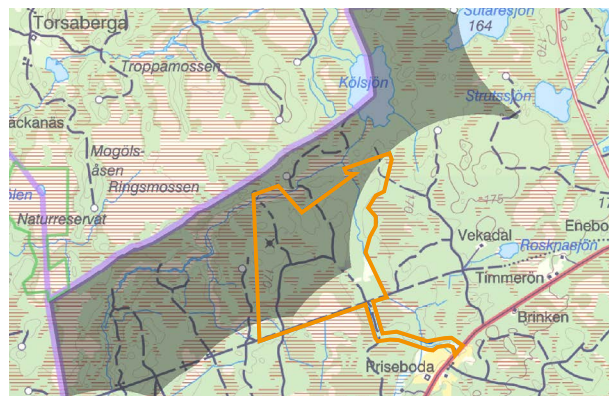
Isamband med att vi på Arise etablerar en hybridpark med vindkraftverk vill vi kompensera närboende.

I dagsläget pågår det en incitamentsutredning på uppdrag av regeringen där uppdraget är att föreslå ett system för kompensation till lokalsamhällen och de vars omgivning påverkas av vindkraftsutbyggnad. I början av 2024 väntas regeringen lägga fram sin proposition i frågan.

Om det blir en lag kring detta kommer vi naturligtvis att följa denna. Om det inte blir någon vill vi ändå kompensera närboende med en årlig intäktsdelning enligt modellen nedan. Denna modell innebär att intäktsdelningen baseras på avståndet mellan vindkraftverk och bostäder och att vi på Arise delar ut som mest 2% av bruttointäkterna.

Vad innebär intäktsdelningen?

- Intäktsdelningen ges för vissa byggnader om de står inom tio totalhöjder från ett vindkraftverk. I Sällebråten önskar vi en totalhöjd på vindkraftverken om 260 meter vilket innebär att byggnader inom 2600 meter kan ta del av intäktsfördelningen.
- Byggnaderna som berättigas för intäktsdelning behöver vara registrerade som småhus, ägarlägenhet eller hyreshus enligt fastighetstaxeringslagen.
- Intäktsdelningen baseras på avstånd mellan vindkraftverk och bostäder och kan som mest uppgå till 2% av bruttointäkterna. Om taket nås sänks ersättningen proportionerligt. Se illustrationen nedan.
- En enskild fastighetsägare kan få som mest 2,5 promille så länge vindkraftverken är i drift. Minsta summan för ersättning blir 1000 kr/år.
- Det fördelade beloppet motsvarar idag ca. 1,1 miljoner kr*/år, baserat på 3 vindkraftverk.



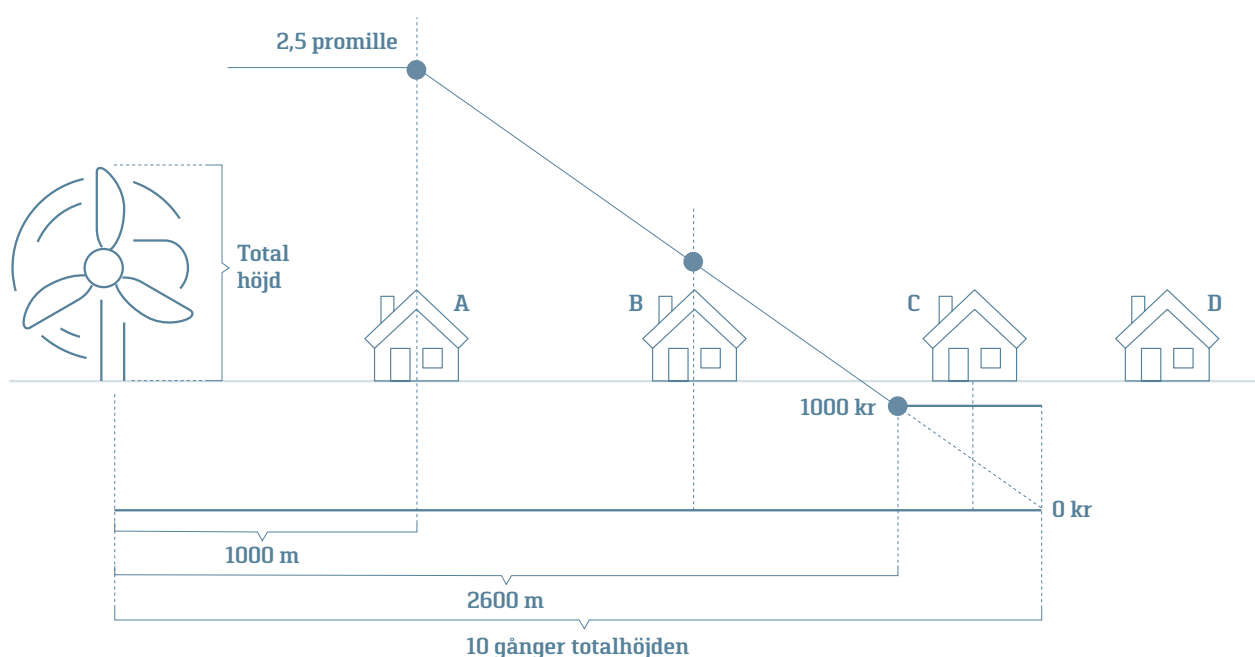
□ Projektområde ■ Utpekad område Ljungby kommun

I kartan ser du var de tre vindkraftverken är tänkta att placeras.

När får vi besked om hur stor vår ersättning blir?

I samband med att vi får tillstånd för att bygga hybridparken gör vi en ordentlig genomsyn över vilka som påverkas och vilken ersättningen blir. Vi återkommer alltså till dig i denna fråga.

Andel av intäkt



* baserat på genomsnittligt elpris 2018–2022 (72 öre/kWh)



För frågor kring projektet, vänligen kontakta:
Peo Grahn, projektledare Sällebråten
Telefon: 0730-29 15 88
E-post: peo.grahn@arise.se



Detta informationsblad är ett i en serie om Sällebråtens hybridpark • Projektet, processen och tidplanen
• Vindbonus till bygden • Intäktsdelning till närboende • Utredning av ljud • Utredning av skugga • Inventering av fladdermus • Inventering av fågel • Inventering av naturvärden samt • Inventering av kulturvärden
Informationsbladen kan beställas genom att maila projektledare Peo Grahn: peo.grahn@arise.se

Arise AB, Box 808, 301 18 Halmstad
Telefon 010-450 71 00 | www.arise.se